

Destinazione Torino

Una meta turistica che conquista i visitatori

Torino, 16 marzo 2010

Il progetto “Destinazione Torino”

OBIETTIVO:

conoscere meglio l'impatto turistico sulla città di Torino e la sua area metropolitana e disporre di indicatori utili per le strategie di sviluppo, promozione e comunicazione.

(Indagine qualitativa)

METODOLOGIA:

interviste sul campo effettuate con l'ausilio di strumenti innovativi (pc touch screen).

Tali interviste sono state effettuate in città nei pressi di musei, piazze ecc coinvolgendo attivamente gli intervistati in una sorta di gioco, divertendoli e intrattenendoli.



Il progetto “Destinazione Torino”

TARGET degli INTERVISTATI:

- Turisti / escursionisti
- No residenti a Torino e prima cintura di Torino
- Con età maggiore di 15 anni

PERIODO INDAGINE:

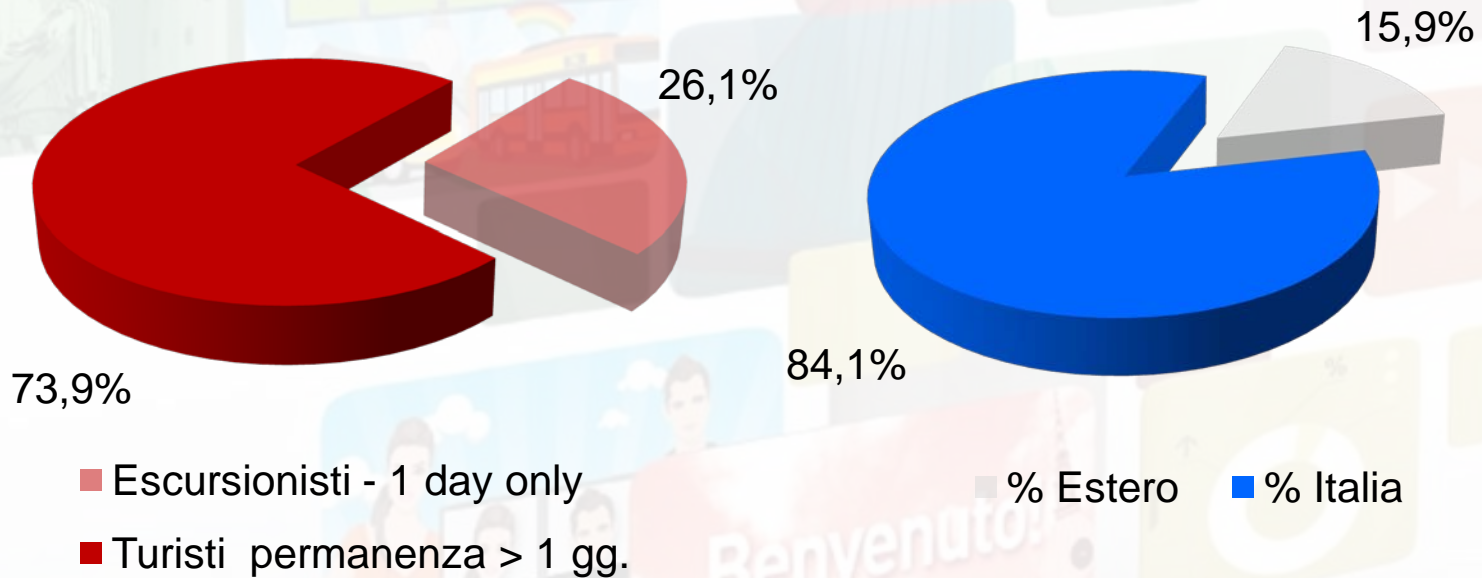
L'indagine è stata condotta nei mesi di **maggio, giugno, luglio** e **l'inizio di settembre** principalmente durante i week-end.

REALIZZAZIONE:

Sviluppo Piemonte Turismo con la collaborazione dell'Osservatorio Culturale del Piemonte.

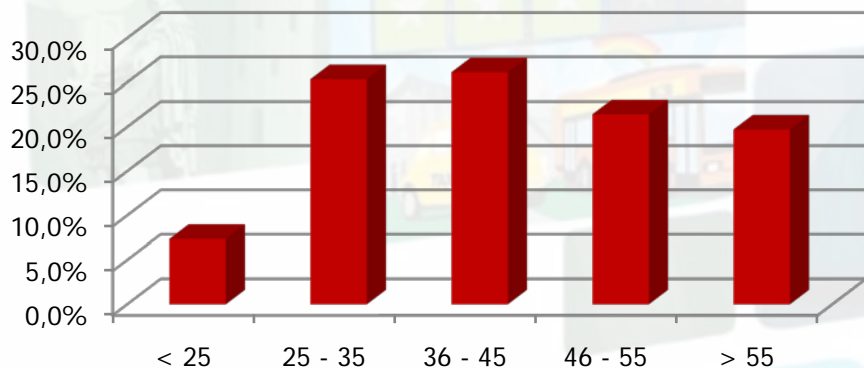


Turisti e escursionisti

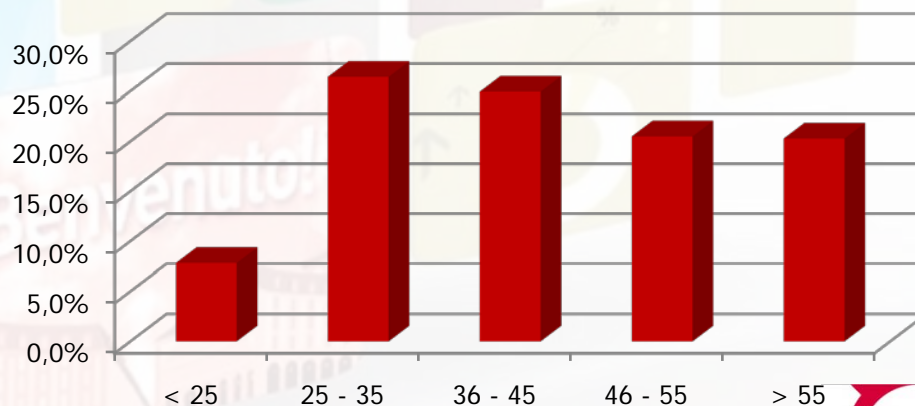


Profilo: età

Visitatori
Distribuzione dell'incidenza delle classi di età

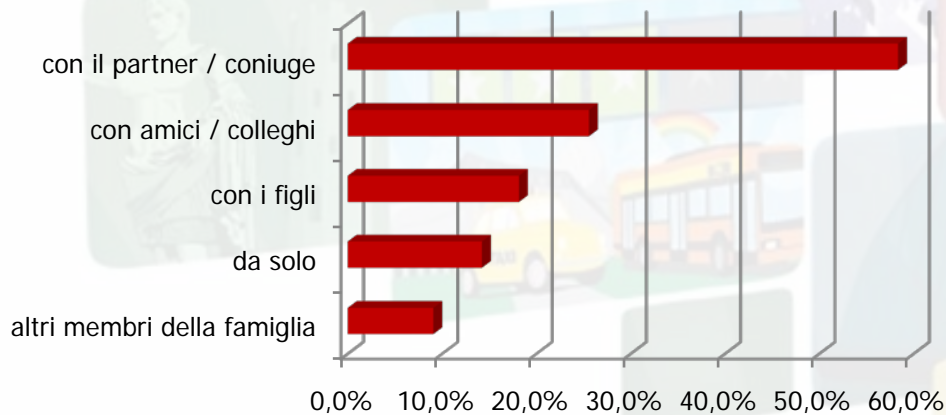


Turisti
Distribuzione dell'incidenza delle classi di età

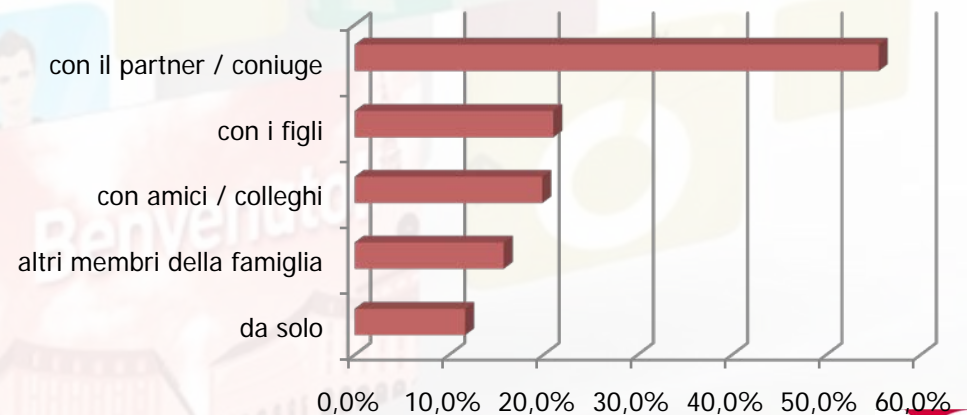


Profilo: con chi?

Con chi si viene a Torino?
Totale turisti



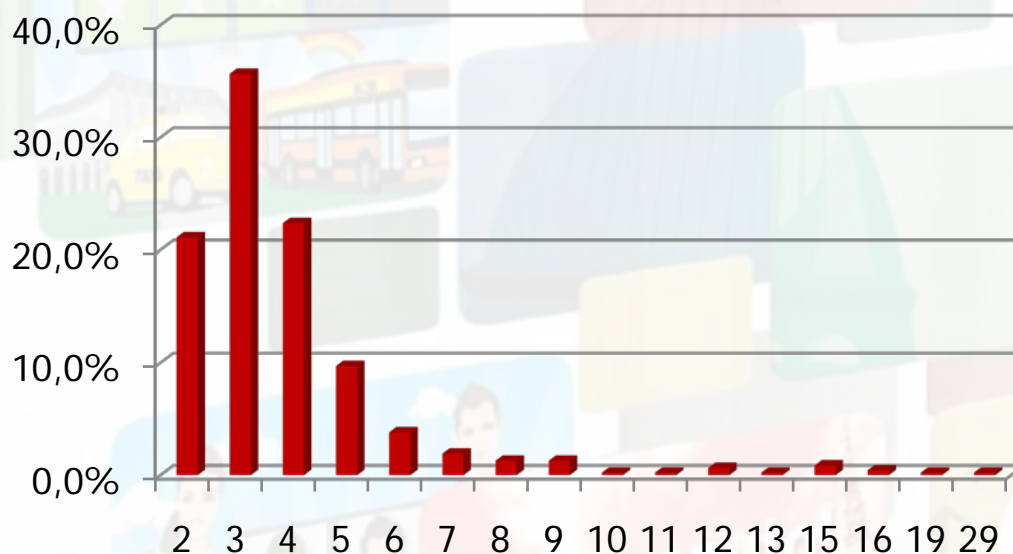
Con chi si viene a Torino?
Totale escursionisti



Profilo: per quanto?

Turisti

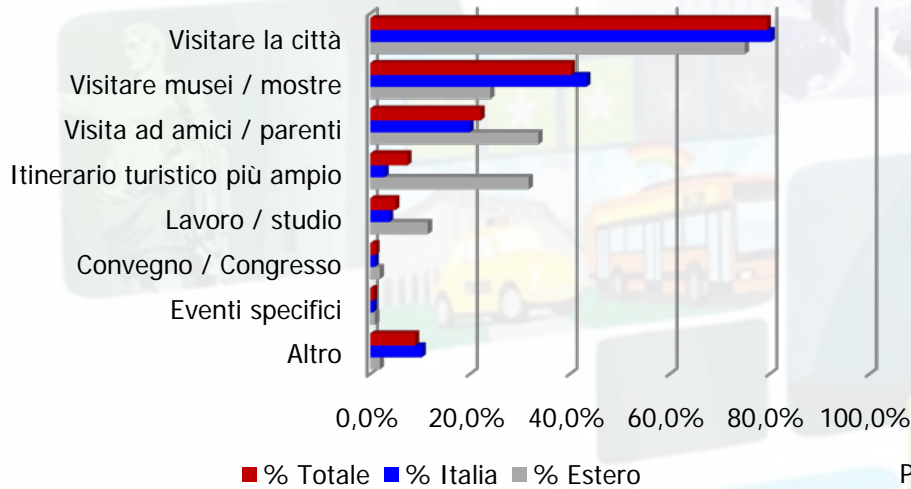
Distribuzione dell'incidenza della durata permanenza



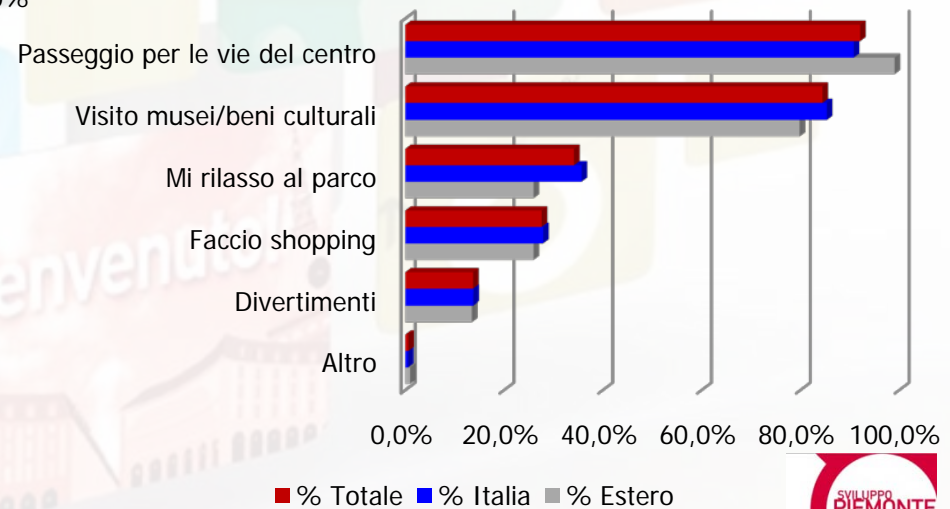
	Estero	Italia	Totale complessivo
Media	5,04	3,64	3,89

Perché? Cosa fanno?

Motivazione Visitatori

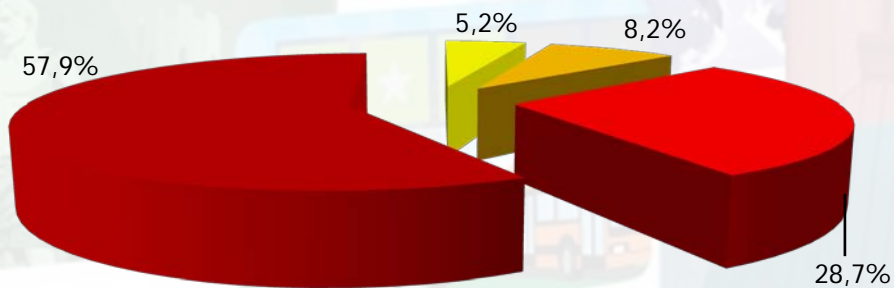


Fruizione Visitatori



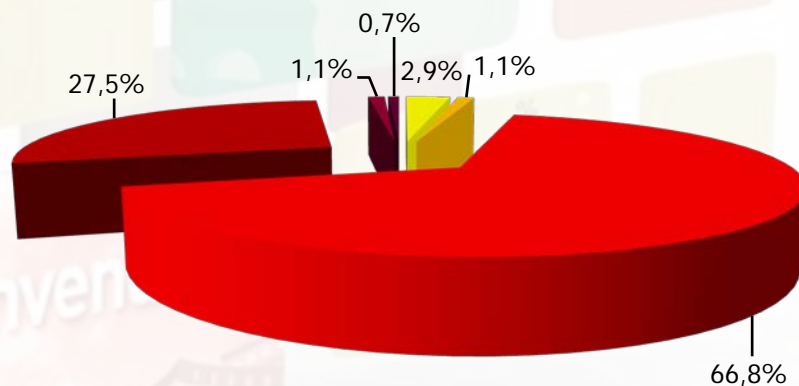
Dove pernottano?

Accommodation - Turisti



■ B&b ■ Altre strutture ■ Parenti / amici ■ Hotel

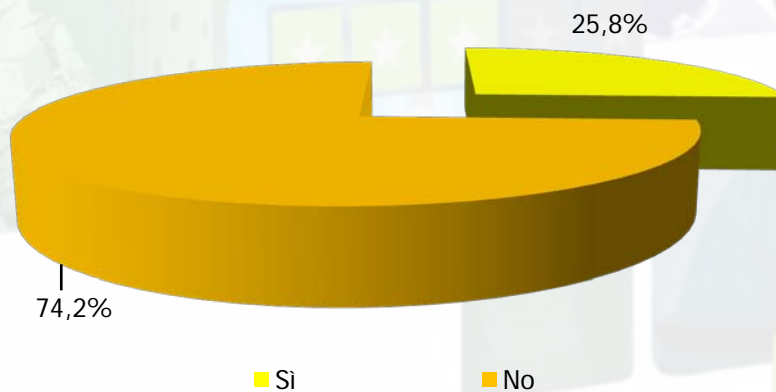
Stelle Hotel - Turisti



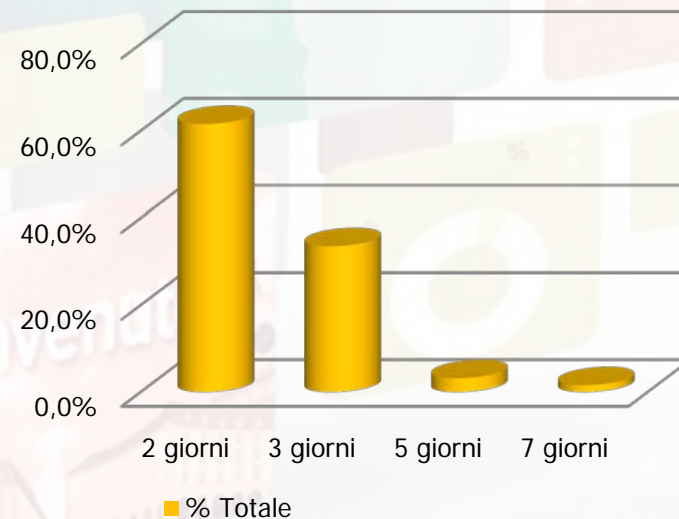
■ 1 stella ■ 2 stelle ■ 3 stelle ■ 4 stelle ■ 5 stelle ■ n.d.

Torino Piemonte Card?

Torino Piemonte Card - Turisti



Torino Piemonte Card - Turisti



Torino Piemonte Card?

Durata permanenza dei turisti e tipologia Torino Piemonte card acquistata

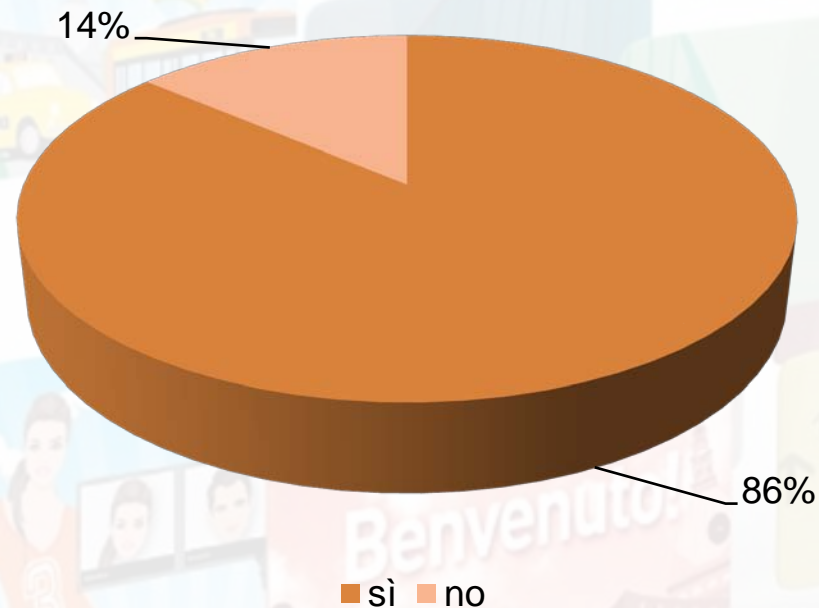
Durata permanenza gg - Turisti	% 2 giorni	% 3 giorni	% 5 giorni	% 7 giorni
2	9,1%	2,4%	0,0%	0,0%
3	58,4%	19,0%	0,0%	0,0%
4	26,0%	40,5%	0,0%	0,0%
5	2,6%	33,3%	0,0%	0,0%
6	1,3%	2,4%	100,0%	0,0%
> 6	2,6%	2,4%	0,0%	100,0%
Totale complessivo	100,0%	100,0%	100,0%	100,0%

Distribuzione dei turisti per tipologia Torino Piemonte card acquistata e per tipologia di soggiorno

Torino PiemonteCard - Turisti	% Hotel	% B&b	% Parenti/amici	% Altre strutture	% Totale Turisti
2 giorni	48,0%	4,8%	3,2%	5,6%	61,6%
3 giorni	22,4%	2,4%	3,2%	5,6%	33,6%
5 giorni	2,4%	0,0%	0,0%	0,8%	3,2%
7 giorni	1,6%	0,0%	0,0%	0,0%	1,6%
Totale card	74,4%	7,2%	6,4%	12,0%	100,0%

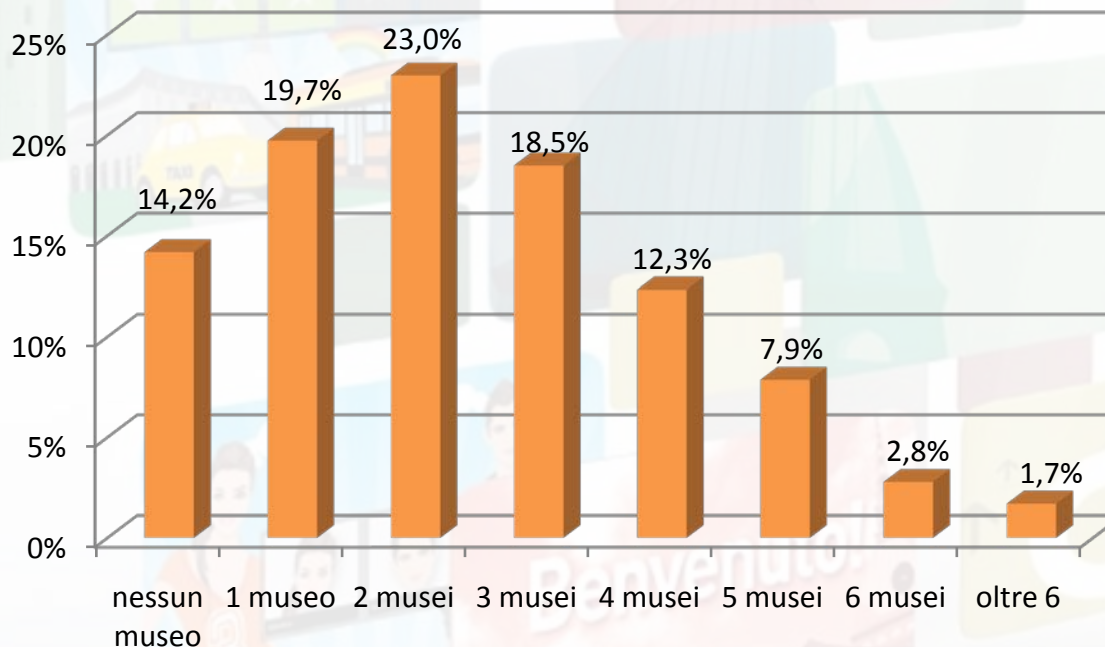
Quale fruizione culturale?

Turisti ed escursionisti che hanno visitato o hanno manifestato l'intenzione di visitare musei



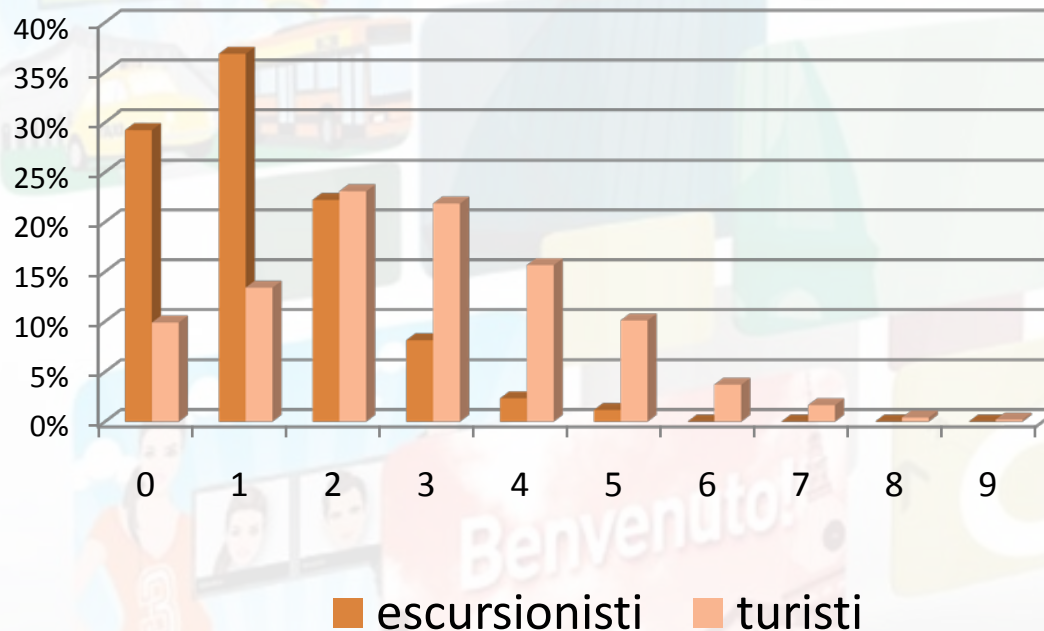
Quale fruizione culturale?

Numero di musei visitati durante il soggiorno a Torino



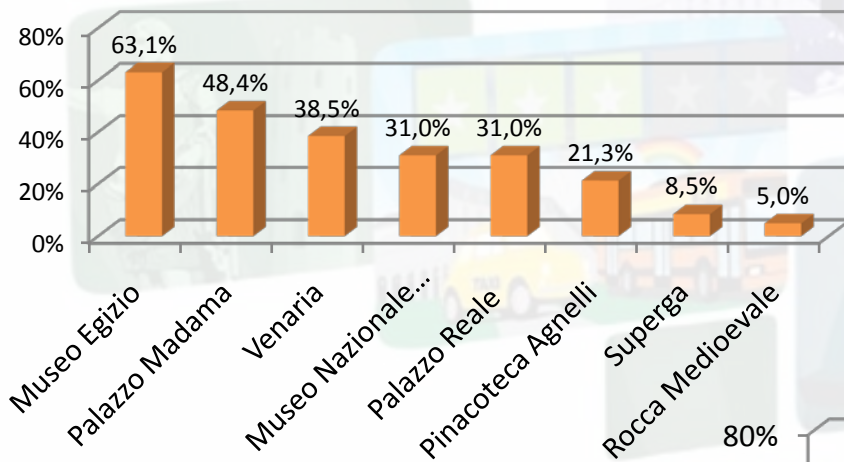
Quale fruizione culturale?

Numero di musei visitati durante il soggiorno a Torino

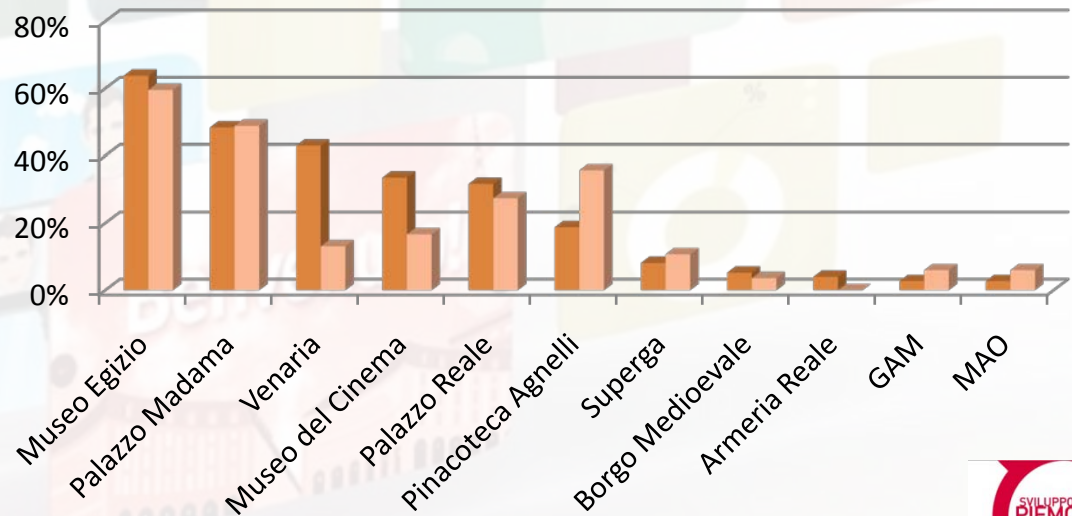


Quale fruizione culturale?

I musei più visitati



I Musei più visitati: italiani e stranieri a confronto

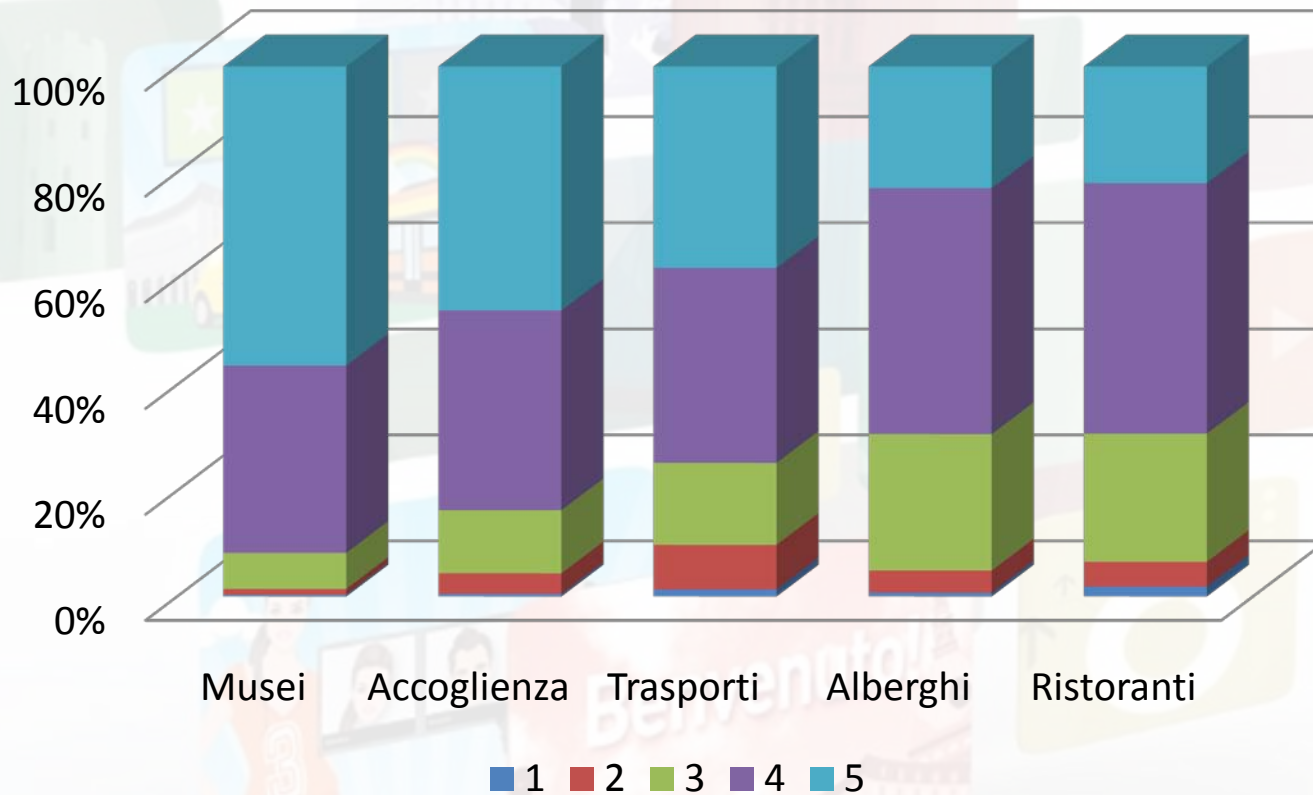


Quale fruizione culturale?

Musei visitati in base ai tempi di permanenza

	Incidenza %				
	1 giorno	2 gg	3-5 gg	6-8 gg	> 8 gg
1 museo	53,3%	29,5%	10,3%	13,3%	14,8%
2 musei	30,8%	31,8%	21,9%	33,3%	37,0%
3 musei	10,8%	21,6%	26,0%	16,7%	25,9%
4 musei	3,3%	14,8%	19,5%	6,7%	18,5%
5 musei	1,7%	2,3%	14,4%	13,3%	0,0%
6 musei	0,0%	0,0%	5,5%	6,7%	0,0%
oltre 6	0,0%	0,0%	2,4%	10,0%	3,7%

Quale giudizio?



Quale immagine?



ARTE



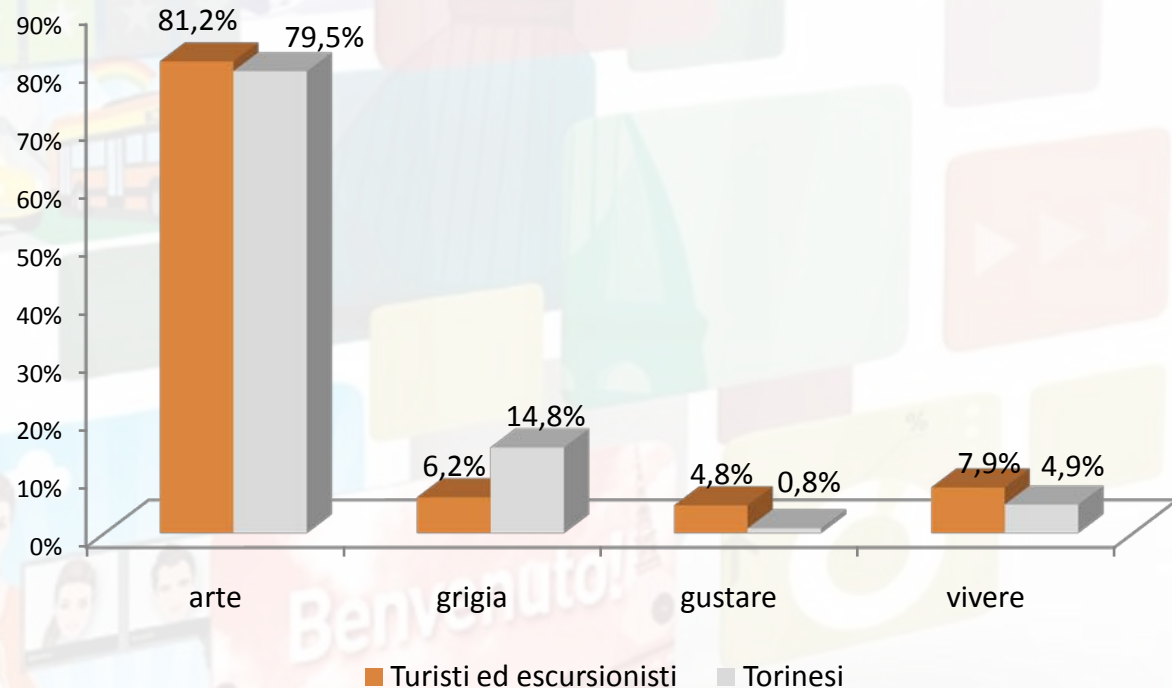
DA VIVERE



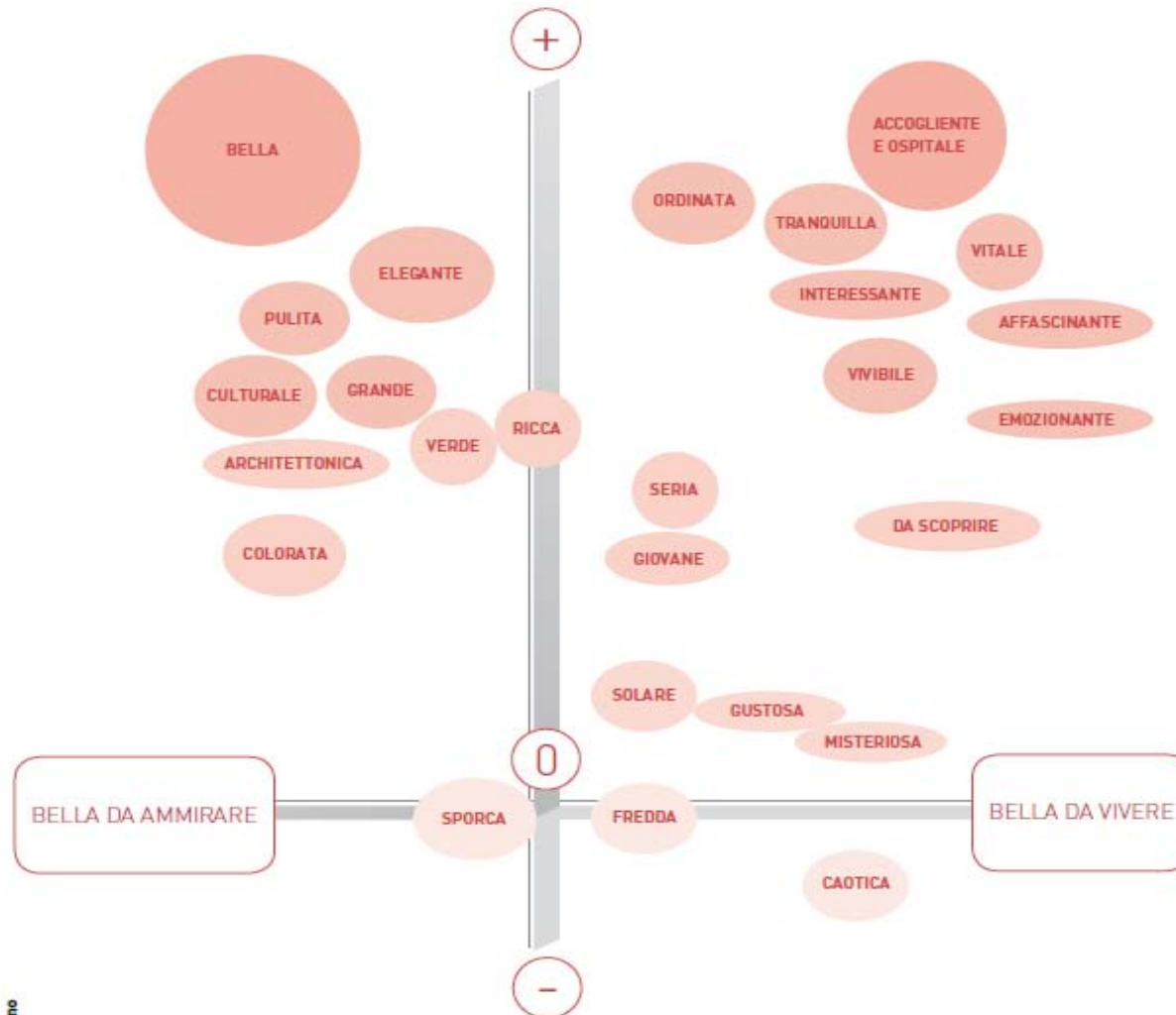
ROMANTICA



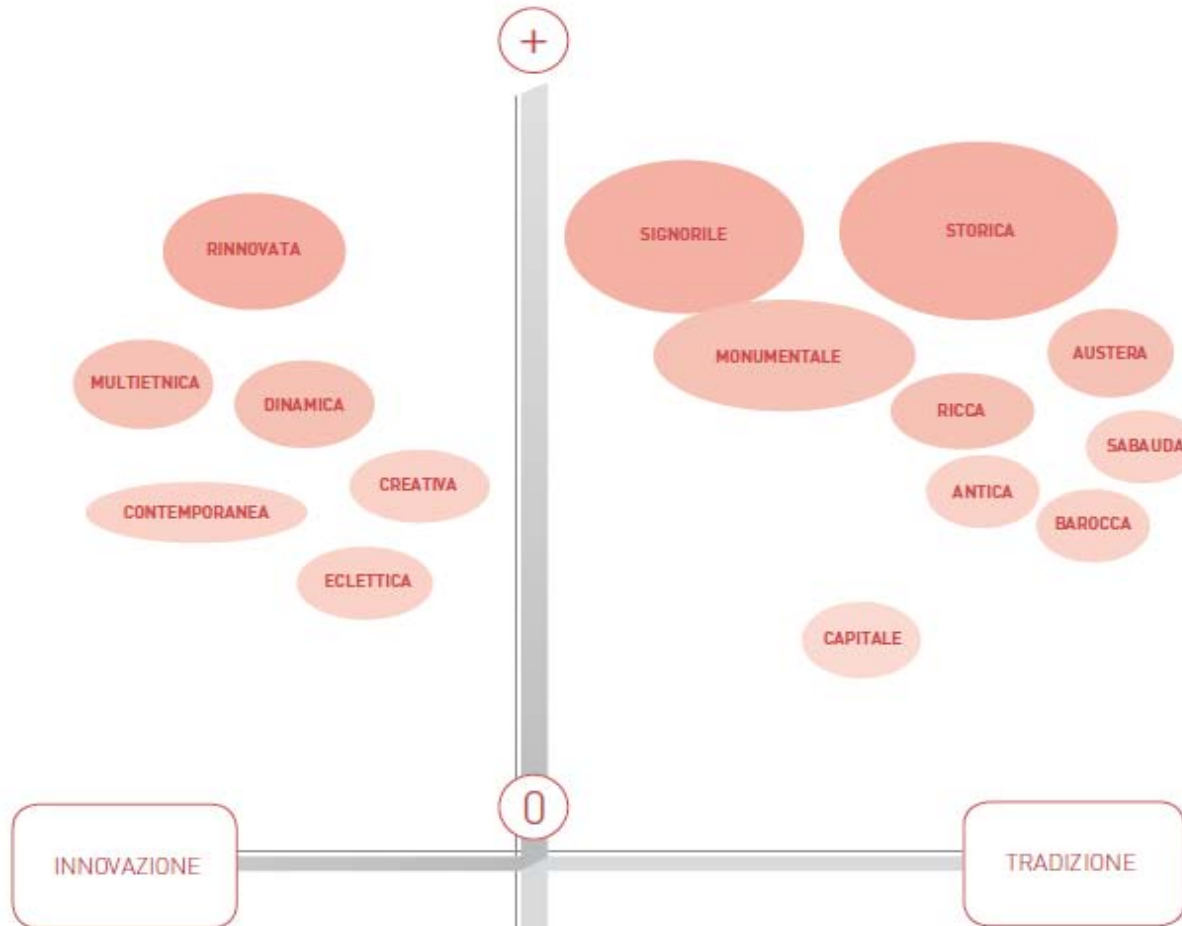
GASTRONOMIA



Quale percezione?



Quale percezione?



Conclusioni

- [Immagine]: Torino è città "bella da ammirare" e "bella da vivere". Rinnovata.
- [Scelta]: curiosità e passaparola.
- [Fruizione]: visita alla città e ai musei.
- [Destinazione]: Torino è destinazione leisure.
- [Turisti]: si fermano 3-4 giorni, la maggior parte pernotta in hotel 3 stelle.
- [Soddisfazione]: i visitatori sono soddisfatti del soggiorno; in particolare per l'offerta museale e per l'accoglienza.

Ringraziamenti

A tutti coloro che hanno permesso la
realizzazione del progetto

e

a tutti coloro che hanno contribuito allo
sviluppo della ricerca

Il report di ricerca lo potete trovare on-line

www.piemonte-turismo.it

Contatti

SVILUPPO PIEMONTE TURISMO

Via A. Avogadro, 30 – 10121 Torino

Tel. 011.4326210

e-mail: osservatorio.turismo@piemonte-turismo.it

OSSERVATORIO CULTURALE DEL PIEMONTE

c/o Fondazione Fitzcarraldo

Corso Mediterraneo, 94 - 10129 TORINO

Tel. 011.5806027

e-mail: ocp@fitzcarraldo.it